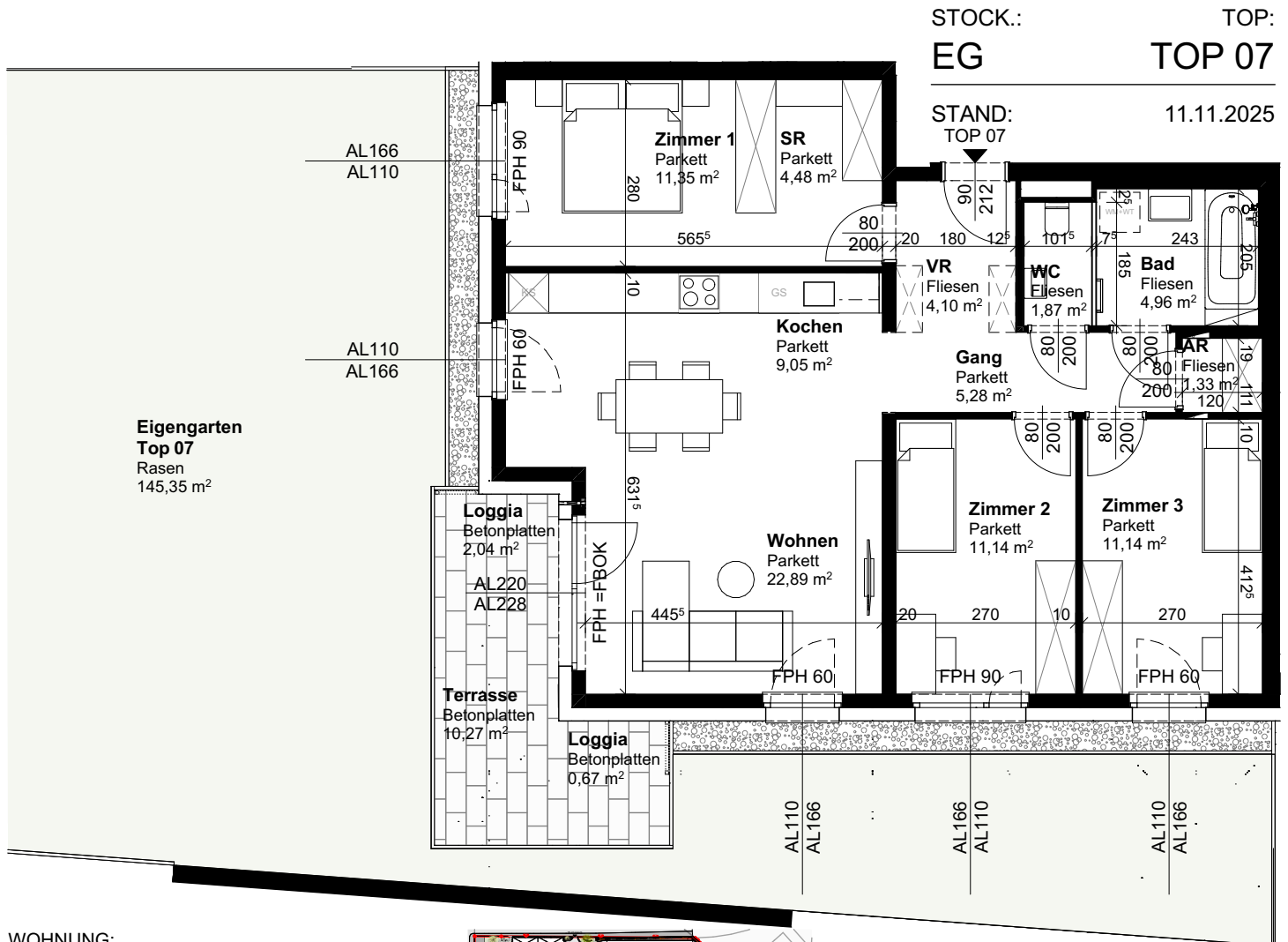


2020 HOLLABRUNN - RASCHALA  
 Straße der Sudetendeutschen 21



STOCK.: TOP:  
**EG TOP 07**

STAND: 11.11.2025  
 TOP 07

WOHNUNG:

WOHNFLÄCHE:	87,59 m <sup>2</sup>
LOGGIA:	2,71 m <sup>2</sup>
<b>WOHNNUTZFLÄCHE:</b>	<b>90,30 m<sup>2</sup></b>
BALKON:	-
TERRASSE:	10,27 m <sup>2</sup>
EIGENGARTEN:	145,35 m <sup>2</sup>



N  
 MASSSTAB: 1:100

Änderungen vorbehalten. Sämtliche Maße sind Rohbaumäße. Maßabweichungen sind möglich. Für Möblierung ist das Naturmaß zu nehmen. Die dargestellte Möblierung ist ein Gestaltungsvorschlag und nicht Teil der Ausstattung.

WOHNHAUSANLAGE HOLLABRUNN - RASCHALA  
 Straße der Sudetendeutschen 21

BAUTRÄGER:

**AUFBAU** Gemeinnützige Bau-, Wohnungs-,  
 und Siedlungsgenossenschaft reg.Gen.m.b.H

Tuchlauben 8 / 6.Stock, A - 1010 Wien  
 TELEFON: +43 (0)1 533 72 38  
 HOMEPAGE: www.aufbau.at  
 MAIL: office@aufbau.at



PLANVERFASSER:

**ARCHITEKTEN MAURER & PARTNER ZT GmbH**

Kirchenplatz 3  
 2020 Hollabrunn

